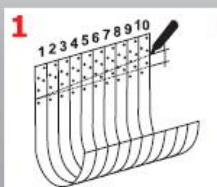


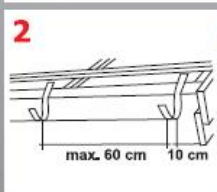
# INSTRUKCJA MONTAŻU

## GACEK 125 GACEK 150

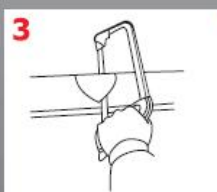
Wielkość rynien i rur spustowych zależy od powierzchni dachu. Dla powierzchni do 140 m<sup>2</sup> stosujemy rynny o przekroju 125 mm i rury spustowe o przekroju 87 mm. Dla powierzchni większych należy stosować rynny o przekroju 150 mm i rury spustowe o przekroju 100 mm.



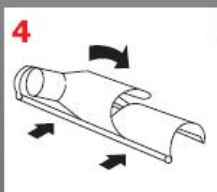
1 Uchwyt rynny długi należy wygiąć odpowiednio do kąta nachylenia dachu (bardzo pomocna w tym celu jest giętarka). Zaleca się ponumerowanie uchwytów rynny, gdyż tylko przy zachowaniu właściwej kolejności można uzyskać odpowiedni spadek.



2 Uchwyty rynny należy montować w odległościach nie większych niż 60 cm. Zachowany powinien być spadek 2-3 mm/mb w stosunku do poziomu. Montaż rozpoczynamy od zamocowania dwóch skrajnych uchwytów rynny i rozpięcia pomiędzy nimi sznurka. Sznurek wyznacza właściwy spadek. Uchwyty rynny skrajne powinny być montowane w odległości 10 cm od deski bocznej dachu. Te same zasady obowiązują przy stosowaniu uchwytów rynny czołowych.



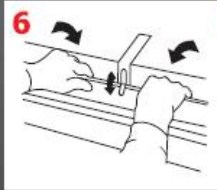
3 W miejscu przewidzianym na wypust rynny należy wyciąć w rynnie otwór pilką do metalu (jak na rysunku). Otwór odpływowy powinien być usytuowany w równej odległości od sąsiednich uchwytów rynny.



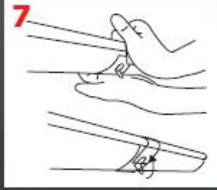
4 Wypust rynny należy mocować na rynnie umieszczając jego przednią krawędź w jej owalnie wygiętej krawędzi zwanej wulstą. Dociskając wypust rynny do rynny należy zagiąć do środka jego uszy mocujące.



5 Dno rynny uniwersalne z uszczelką grzebleniową należy nałożyć na koniec rynny i docisnąć. W montażu bardzo pomocny jest gumowy młotek do nabicia dna rynny.



6 Po zamocowaniu wypustu rynny i dna rynny przystąpić można do montażu rynny w uchwytach rynny. Rozpoczynamy od umieszczenia kąтового zakończenia uchwyty rynny w owalnym wywinięciu rynny. Następnie dociskamy rynnę do wewnętrznych powierzchni uchwytów rynny i mocujemy poprzez zagięcie blaszanych uszu (znajdujących się na tylnych wewnętrznych ściankach uchwytów rynny) wokół krawędzi rynny.



7 Do połączenia dwóch odcinków rynien lub rynny z narożnikiem służy łącznik rynny z uszczelką grzebleniową. Montaż złączki należy rozpocząć od odgięcia ucha o kształcie odwróconego U, które znajduje się przy zapięciu. Łącznik rynny wieszamy na tylnych krawędziach rynien, a następnie dociskając ją do rynien zapinamy hak na wulście. Zapięcie łącznika rynny należy zabezpieczyć zginając na nim ucho.



8 Rurę spustową montujemy do ścian budynku używając uchwytów rury. Uchwyty rury montować należy co 2 m. Pierwszy górny uchwyt rury umieszcza się bezpośrednio pod kolaniem. W przypadku budynków wysokich do łączenia dwóch rur spustowych służy łącznik rury.